

**Разрешается ли движение задним ходом на автомагистрали?**

1. Разрешается.
2. Разрешается, если транспортное средство находится правее сплошной линии разметки, обозначающей край проезжей части автомагистрали.
3. Запрещается.

16

**При каких из перечисленных условий можно перевозить в кузове грузового автомобиля не более 8 человек, включая пассажиров в кабине?**

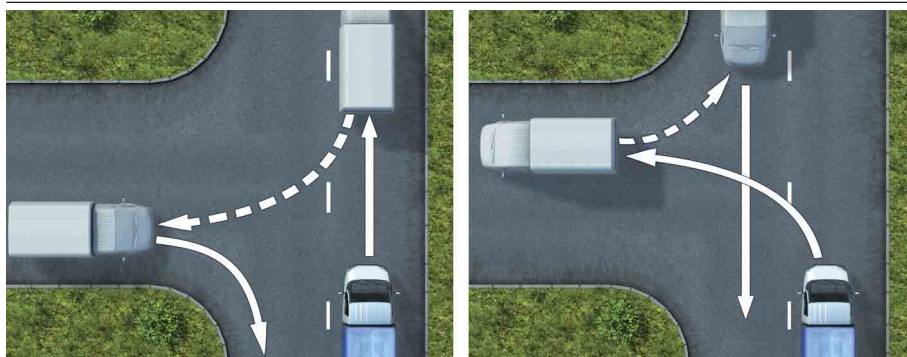
1. Только при наличии водительского удостоверения на право управления транспортным средством категории «С» независимо от стажа управления транспортным средством данной категории.
2. Только при наличии водительского удостоверения на право управления транспортным средством категории «С» в течение более 1 года.
3. При наличии водительского удостоверения на право управления транспортным средством категории «С» или подкатегории «С1» в течение 3 и более лет.

17

**Дальнейшее движение транспортного средства (даже к месту стоянки или ремонта) при негорящих (отсутствующих) фарах и задних габаритных огнях запрещается:**

1. Только в условиях недостаточной видимости.
2. Только в темное время суток.
3. В обоих перечисленных случаях.

18



**Способ разворота с использованием прилегающей территории слева, обеспечивающий безопасность движения, показан:**

1. Только на левом рисунке.
2. Только на правом рисунке.
3. На обоих рисунках.

19

**Вероятность возникновения аварийной ситуации при движении в плотном транспортном потоке будет меньше, если скорость Вашего транспортного средства:**

1. Значительно меньше средней скорости потока.
2. Близка к средней скорости потока.
3. Значительно больше средней скорости потока.

20