

Разрешается ли движение задним ходом на автомагистрали?

1. Разрешается.
2. Разрешается, если транспортное средство находится правее сплошной линии разметки, обозначающей край проезжей части автомагистрали.
3. Запрещается.

16

Водителям мопедов разрешено двигаться:

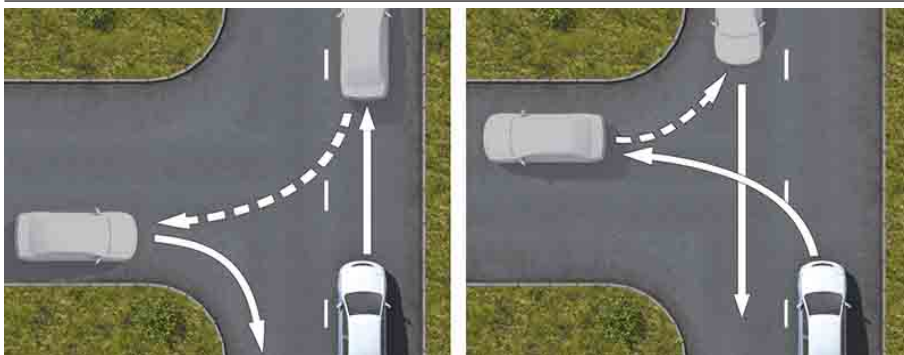
1. Только по правому краю проезжей части в один ряд.
2. Только по обочине, если не создаются помехи пешеходам.
3. Только по полосе для велосипедистов.
4. Во всех перечисленных случаях.

17

Дальнейшее движение транспортного средства (даже к месту стоянки или ремонта) при негорящих (отсутствующих) фарах и задних габаритных огнях запрещается:

1. Только в условиях недостаточной видимости.
2. Только в темное время суток.
3. В обоих перечисленных случаях.

18



Способ разворота с использованием прилегающей территории слева, обеспечивающий безопасность движения, показан:

1. Только на левом рисунке.
2. Только на правом рисунке.
3. На обоих рисунках.

19

Вероятность возникновения аварийной ситуации при движении в плотном транспортном потоке будет меньше, если скорость Вашего транспортного средства:

1. Значительно меньше средней скорости потока.
2. Близка к средней скорости потока.
3. Значительно больше средней скорости потока.

20