

**Разрешается ли учебная езда на автомагистрали?**

1. Разрешается.
2. Разрешается только по крайней правой полосе.
3. Запрещается.

16

**При движении в темное время суток на неосвещенных участках дорог можно использовать противотуманные фары:**

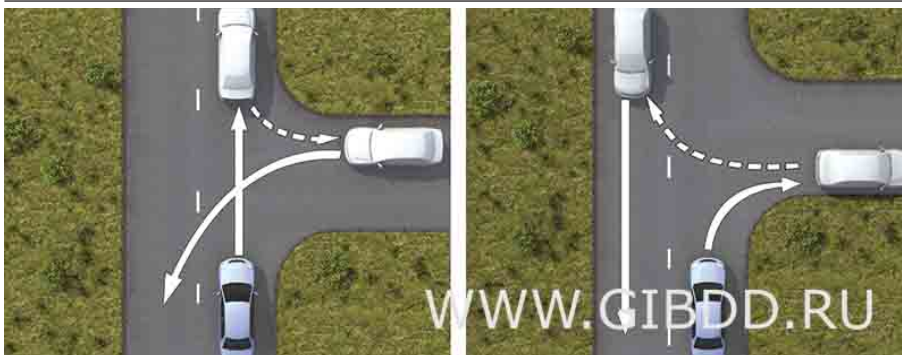
1. Только отдельно от ближнего или дальнего света фар.
2. Только совместно с ближним или дальним светом фар.
3. Как отдельно, так и совместно с ближним или дальним светом фар.

17

**При какой неисправности тормозной системы запрещается эксплуатация транспортного средства?**

1. Не включается контрольная лампа стояночной тормозной системы.
2. Стояночная тормозная система не обеспечивает неподвижное состояние транспортного средства с полной нагрузкой на уклоне до 16 % включительно.
3. Уменьшен свободный ход педали тормоза.

18



**Способ разворота с использованием прилегающей территории справа, обеспечивающий безопасность движения, показан:**

1. Только на левом рисунке.
2. Только на правом рисунке.
3. На обоих рисунках.

19

**Как следует уложить пострадавшего при потере им сознания и наличии пульса на сонной артерии для оказания первой помощи?**

1. На спину с подложенным под голову валиком.
2. На спину с вытянутыми ногами.
3. На бок так, чтобы согнутые колени опирались о землю, а верхняя рука находилась под щекой.

20